

القدرة المركبة لمحطات الكهرباء وتحلية المياه
Power & Desalination Plants Installed Capacity

2013

Stations	MIGD	MW	المحطات
Jebel Ali Power and Desalination Station "D"	35	1027	محطة جبل علي لتوليد الكهرباء وتحلية المياه "D"
Jebel Ali Power and Desalination Station "E"	25	616	محطة جبل علي لتوليد الكهرباء وتحلية المياه "E"
Jebel Ali Power and Desalination Station "G"	60	818	محطة جبل علي لتوليد الكهرباء وتحلية المياه "G"
Jebel Ali R.O. Desalination Plant	25	-	محطة جبل علي "التناضح العكسي"
Aweer Power Station "H" – Ph I	-	607	محطة العوير لتوليد الكهرباء "H" المرحلة الأولى
Aweer Power Station "H" – Ph II	-	421	محطة العوير لتوليد الكهرباء "H" المرحلة الثانية
Aweer Power Station "H" – Ph III	-	818	محطة العوير لتوليد الكهرباء "H" المرحلة الثالثة
Jebel Ali Power and Desalination Station "K"	60	918	محطة جبل علي لتوليد الكهرباء وتحلية المياه "K"
Jebel Ali Power and Desalination Station "L" – Ph I	70	969	محطة جبل علي لتوليد الكهرباء وتحلية المياه "L" - المرحلة الأولى
Jebel Ali Power and Desalination Station "L" – Ph II	55	1393	محطة جبل علي لتوليد الكهرباء وتحلية المياه "L" - المرحلة الثانية
Jebel Ali Power and Desalination Station "M"	140	2060	محطة جبل علي لتوليد الكهرباء وتحلية المياه "M"
Solar Plant	-	10	محطة الطاقة الشمسية
Total	470	9656	المجموع

محطات التحويل / النقل والتوزيع
Substations / Transmission & Distribution

No. of Substations	2012	2013	عدد المحطات الفرعية
400 kV	18	19	400 كيلو فولت
132 kV	184	194	132 كيلو فولت
33 kV	135	129	33 كيلو فولت
6.6 & 11 kV	26,756	27,795	6.6 & 11 كيلو فولت

Length of Transmission & Distribution Lines أطوال خطوط النقل و التوزيع

Overhead Lines				الخطوط الهوائية	
400 kV	Km	876	876	كم	400 كيلو فولت
132 kV	Km	437	437	كم	132 كيلو فولت
33 kV	Km	113	113	كم	33 كيلو فولت
Underground Cables				الكابلات الأرضية	
132 kV	Km	1,486	1,544	كم	132 كيلو فولت
33 kV	Km	1,992	2022	كم	33 كيلو فولت
11&6.6 kV	Km	24,942	25,939	كم	6.6&11 كيلو فولت

Water

2012

2013

المياه

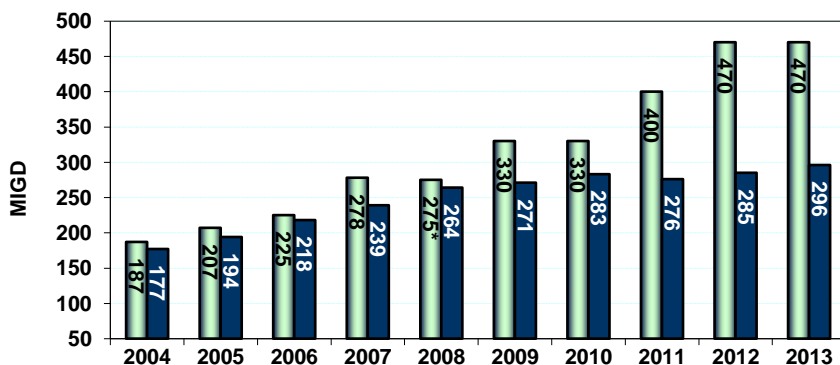
Installed Capacity

القدرة المركبة

Desalination **MIGD** 470 470 مليون جالون/يوم محطات تحلية المياه

Wells **MIGD** 32 32 مليون جالون/يوم الآبار

Annual Desalination Peak Water Demand **MIGD** 285 296 مليون جالون/يوم الطلب الذروي السنوي للمياه المحلاة



□ Installed Desalination Capacity (MIGD) القدرة المركبة لتحلية المياه

■ Desalination Peak Water Demand (MIGD) الطلب الذروي السنوي للمياه المحلاة

* Station "G" desal capacity de-rated from 63 MIGD to 60 MIGD

Length of Transmission Pipelines

2012

2013

أطوال خطوط أنابيب النقل

1,200 mm **Km** 1048 1088 كم 1,200 مم

900 mm **Km** 311 316 كم 900 مم

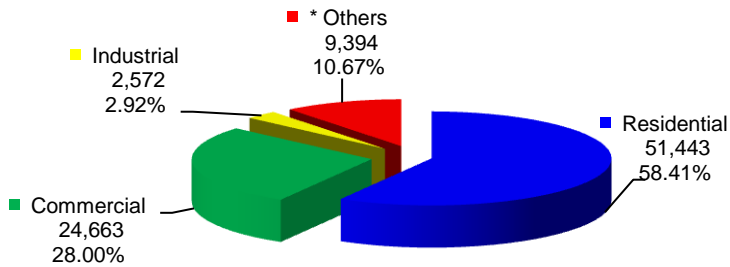
Reservoirs Capacity **MIG** 587 707 مليون جالون القدرة التخزينية

Water		2012	2013		المياه
-------	--	------	------	--	--------

Total System Requirement (Desalination Water Demand)	MIG	96,380	100,114	مليون جالون	إحتياجات المياه المحلاة
---	------------	--------	---------	-------------	-------------------------

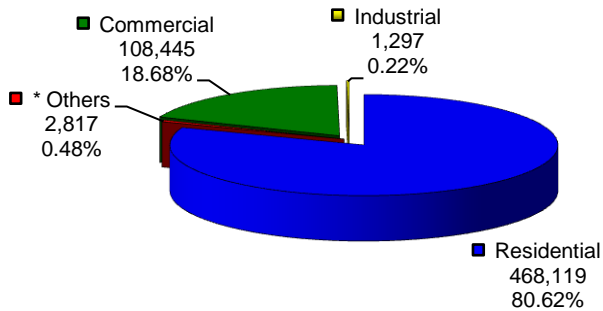
Wells	MIG	1,119	539	مليون جالون	الآبار
--------------	------------	-------	-----	-------------	--------

Water Consumption (MIG) 2013 (المياه المستهلكة (مليون جالون)



No. of Consumers	554,985	580,678	عدد المستهلكين
------------------	---------	---------	----------------

No. of Consumers 2013 عدد المستهلكين



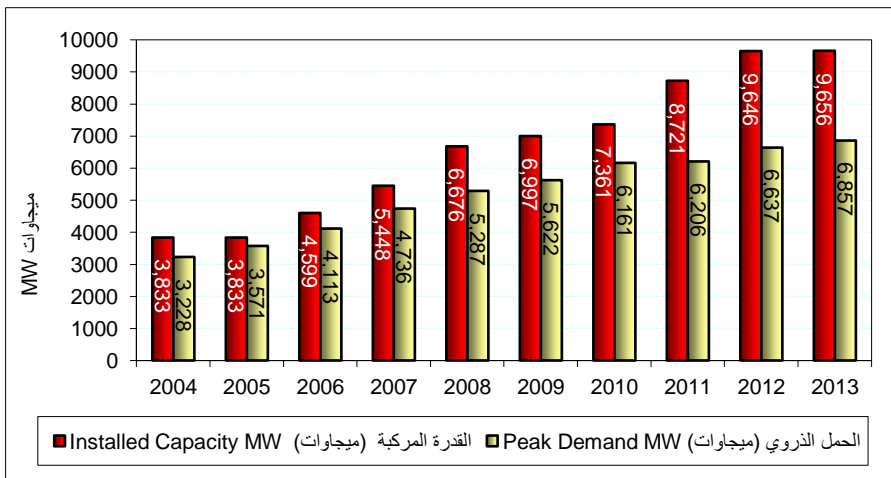
Others*: Non-Commercial (Mosques, Police Stations, Government Hospitals, Government Schools, DEWA Offices & Staff premises, etc.)

Electricity		2012	2013		الكهرباء
--------------------	--	-------------	-------------	--	-----------------

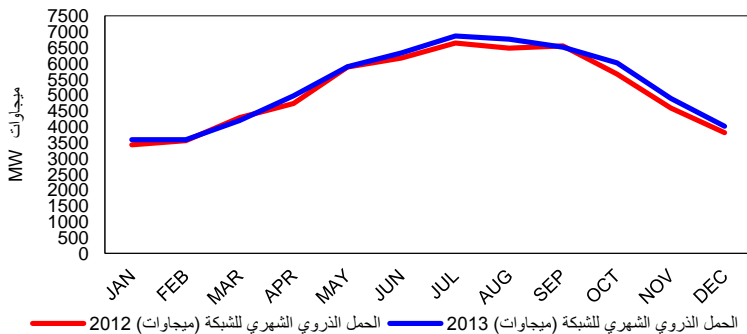
Installed Capacity	MW	9,646	9,656	ميجاوات	القدرة المركبة
---------------------------	-----------	-------	-------	---------	----------------

Gas Turbines	MW	7,104	7,104	ميجاوات	توربينات غازية
---------------------	-----------	-------	-------	---------	----------------

Steam Turbines	MW	2,542	2,542	ميجاوات	توربينات بخارية
-----------------------	-----------	-------	-------	---------	-----------------



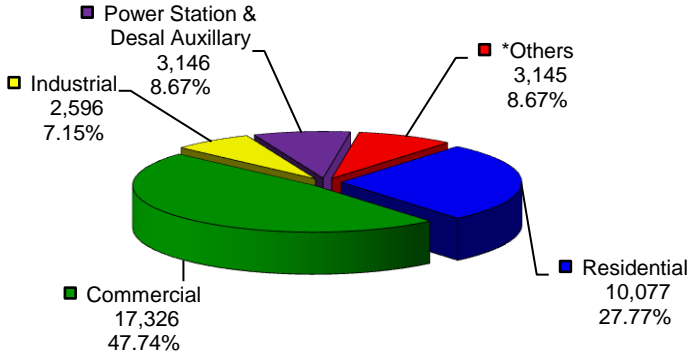
Peak Demand	MW	6,637	6,857	(ميجاوات)	الحمل الذروي
--------------------	-----------	--------------	--------------	-----------	--------------



Electricity		2012	2013		الكهرباء
--------------------	--	-------------	-------------	--	-----------------

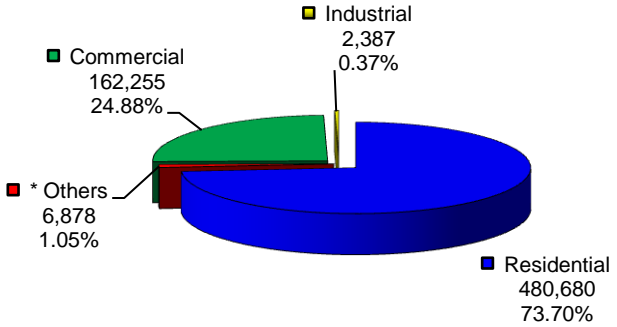
System Energy Requirement	GWh	36,299	37,478	جيجاوات ساعة	الطاقة الكهربائية المطلوبة
----------------------------------	------------	--------	--------	--------------	----------------------------

Electricity Consumption (GWh) 2013 الكهرباء المستهلكة (جيجاوات ساعة)



No. of Consumers		624,445	652,200		عدد المستهلكين
-------------------------	--	----------------	----------------	--	-----------------------

No. of Consumers 2013 عدد المستهلكين



Others*: Non-Commercial (Mosques, Police Stations, Government Hospitals, Government Schools, DEWA Offices & Staff premises, etc.)